

Inhoud

1. Gebruik templates en sjablonen
2. Algemene offline ontwerp instructies
3. Foliedruk toepassen in de editor
4. Spot UV lak toepassen in de editor
5. PDF bestanden exporteren vanuit Canva
6. PDF bestanden exporteren vanuit Illustrator

7. PDF bestanden exporteren vanuit InDesign
8. PDF bestanden exporteren vanuit Photoshop
9. De speciale technieken met steunkleuren toepassen.
10. Extra lasersneden toepassen in je ontwerp

1. Gebruik templates van de productpagina



- Download voor offline ontwerp de template van de productpagina.

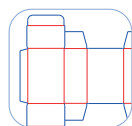
Template

3D

Download PDF template

Ontwerp online / Upload je ontwerp

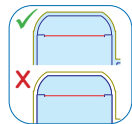
2. Algemene offline ontwerp instructies



- Start in hetzelfde formaat als de template. Dit voorkomt formaat verschillen. (download onze **templates** van de productpagina). Gebruik **geen groter formaat** want dan wordt je PDF verkleind bij het uploaden in de editor.



- Plaats, wanneer mogelijk, de template in een aparte laag. Je kunt deze dan, wanneer nodig, **deactiveren**. De template **nooit** in de drukgerede PDF laten staan.



- Pas **altijd 3mm bleed** toe aan elementen die over de rand van je ontwerp lopen. De blauwe lijn is de snijlijn. De groene lijn is de bleedlijn.



Wij ondersteunen nagenoeg **alle** online en offline ontwerp software. Als je aan de **Algemene ontwerp instructies** kunt voldoen, kun je elk product in onze webshop samenstellen en bestellen, **inclusief** de speciale technieken zoals foliedruk, spot UV lak en lasersnijden.



- Gebruik, wanneer mogelijk, CMYK kleurmodus voor alle elementen in je ontwerp. Gebruik je RGB modus dan moet deze door ons worden omgezet naar CMYK. Hierdoor kan afwijking in kleur ontstaan.



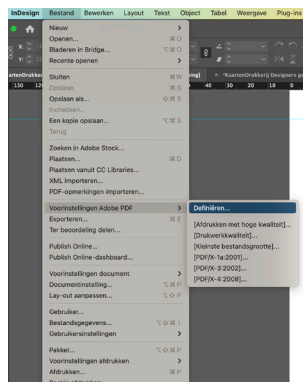
- Gebruik alleen hoge resolutie afbeeldingen in 300 DPI en in CMYK kleurmodus.



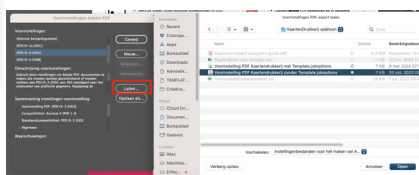
- Upload **altijd** PDF bestanden gemaakt volgens onze instructies. Gebruik bij voorkeur **geen** PNG of JPG bestanden voor het uploaden van je ontwerp.

- Werk je met één van de Adobe pakketten zoals Illustrator, InDesign of Photoshop? Gebruik dan onze meegeleverde joboptions om consequent en automatisch de juiste PDF instellingen te selecteren.

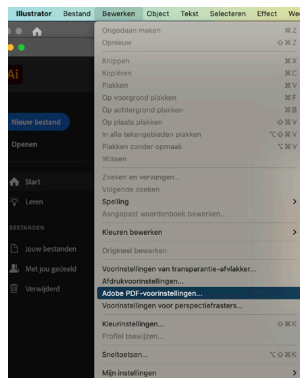
Voorinstelling Verpakkingen Kaartendrukkerij.joboptions



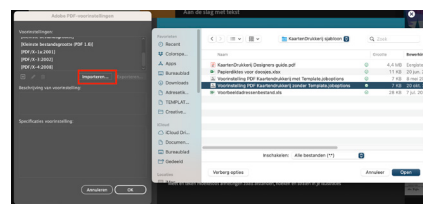
InDesign



InDesign



Illustrator/Photoshop



Illustrator/Photoshop

- ! Als je twijfelt maak dan gebruik van onze "Gratis bestandscontrole" op de website. Je vindt deze service in de bovenste balk op elke pagina.

3. Foliedruk toepassen in de editor

Om producten met foliedruk te bestellen heb je **twee bestanden** nodig.

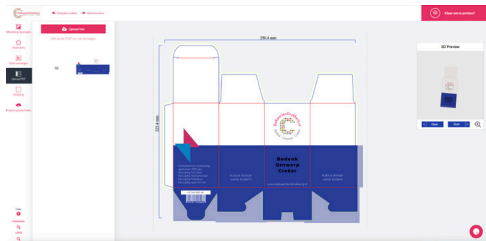
1. Eén PDF bestand met **alleen** de elementen die **gedrukt** moeten worden (het drukbestand).
2. Eén PDF bestand met **alleen** de elementen die in **folie** moeten komen in **100% zwart** (het foliebestand).



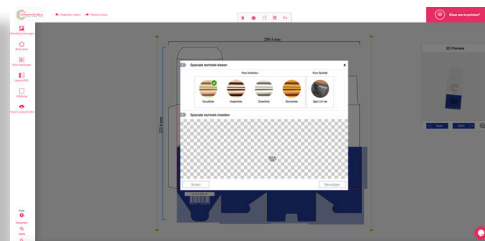
Drukbestand



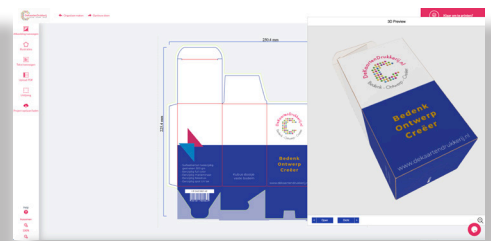
Foliebestand



Upload de beide PDF bestanden



Selecteer het folie bestand en pas met de **FX tool** de juiste foliekleur toe.



Bekijk het resultaat in de 3D preview

4. Spot UV lak toepassen in de editor

Om producten met Spot UV lak te bestellen heb je **twee bestanden** nodig.

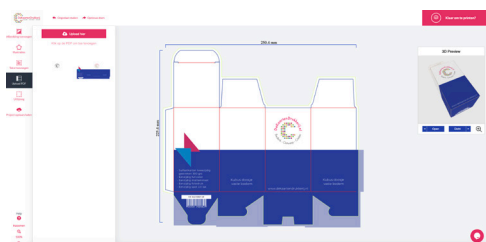
1. Eén PDF bestand met **alleen** de elementen die **gedrukt** moeten worden (het drukbestand).
2. Eén PDF bestand met **alleen** de elementen voor **Spot UV lak** in **100% zwart** (het Spotlakbestand).



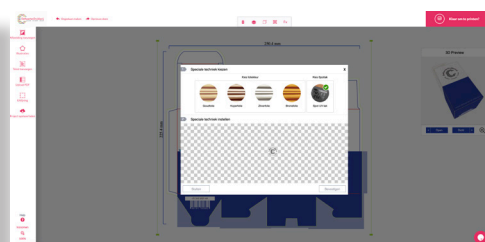
Drukbestand



Spotlakbestand



Upload de beide PDF bestanden



Selecteer het spotlak bestand en pas met de **FX tool** de Spotlak toe.



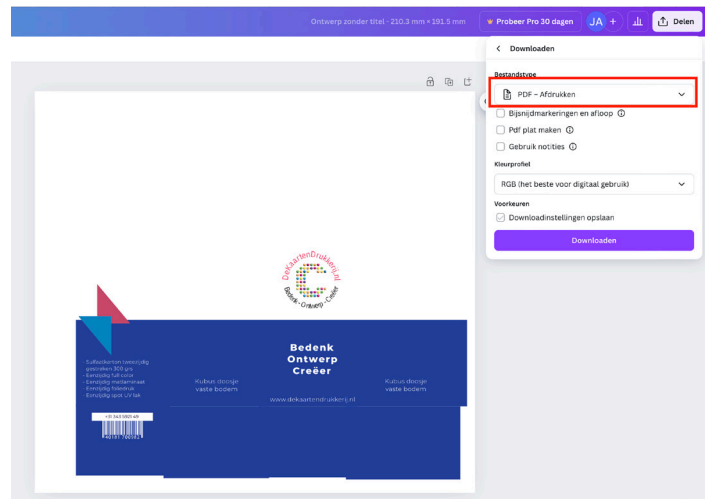
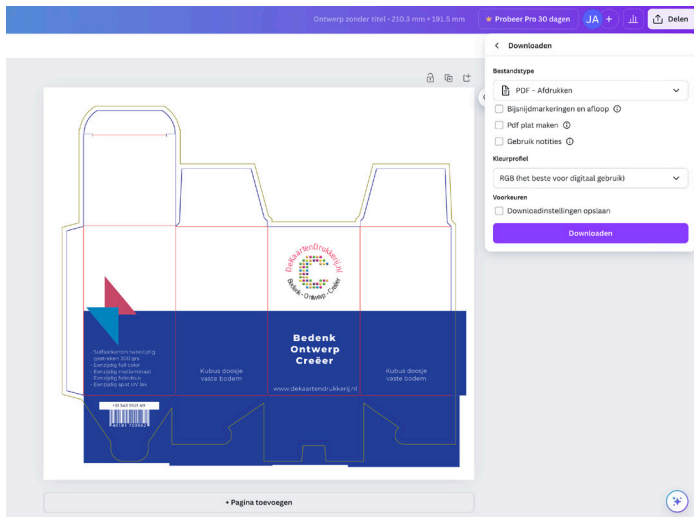
Bekijk het resultaat in de 3D preview

5. PDF bestanden exporteren vanuit Canva

Je kunt in Canva een eigen pagina formaat aanmaken ter grote van de gedownloade Template. Je kunt de template als PDF uploaden en gebruiken als basis voor je ontwerp. Voordat je je ontwerp download als PDF dien je de **template te verwijderen**.

- Om vanuit Canva juiste drukgerede PDF bestanden te downloaden dien je de juiste instelling te gebruiken.

Kies in Canva voor de optie **PDF afdrukken** (niet voor standaard)

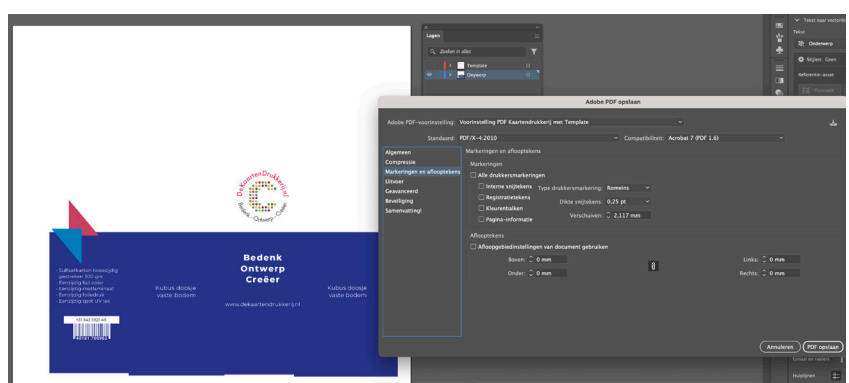
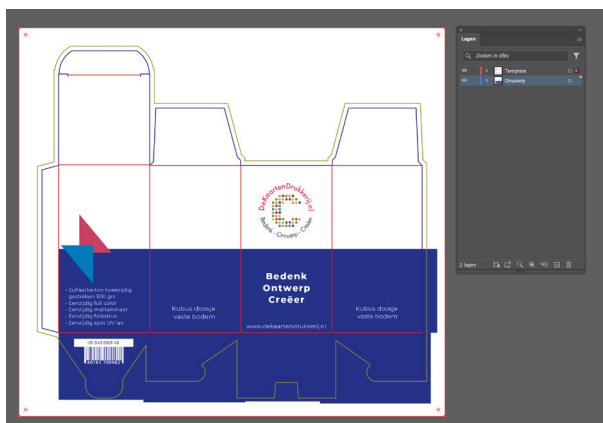


6. PDF bestanden exporteren vanuit Illustrator

- Om vanuit Illustrator juiste drukgerede PDF bestanden te bewaren dien je de juiste instelling te gebruiken.

Schakel eerst de **template laag uit**, kies in Illustration voor opslaan als **Adobe PDF**

Kies vervolgens voor **PDF/X-4:2008** en selecteer geen andere opties



Hou je ontwerp en template in lagen gescheiden

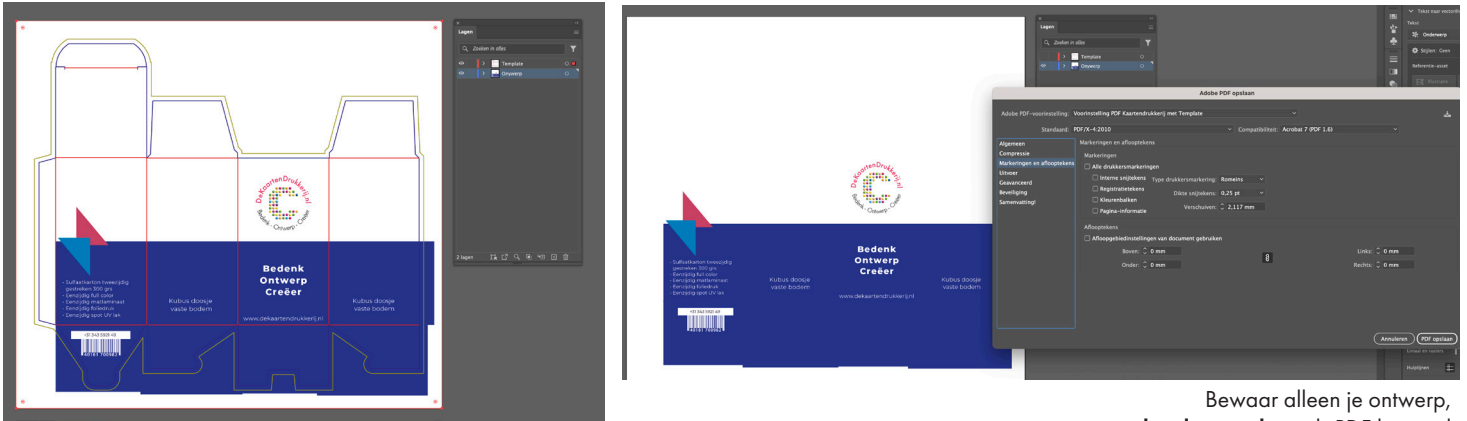
Bewaar alleen je ontwerp, **zonder de template** als PDF bestand

7. PDF bestanden exporteren vanuit InDesign

- Om vanuit InDesign juiste drukgerede PDF bestanden te downloaden dien je de juiste instelling te gebruiken.

Schakel de **template uit**, kies in InDesign voor exporteer als **Adobe PDF**

Kies vervolgens voor **PDF/X-4:2008** en selecteer geen andere opties



Hou je ontwerp en template in lagen gescheiden

Bewaar alleen je ontwerp,
zonder de template als PDF bestand

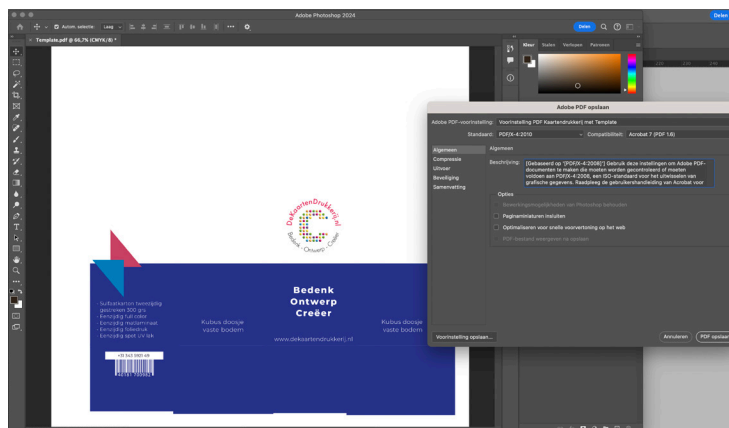
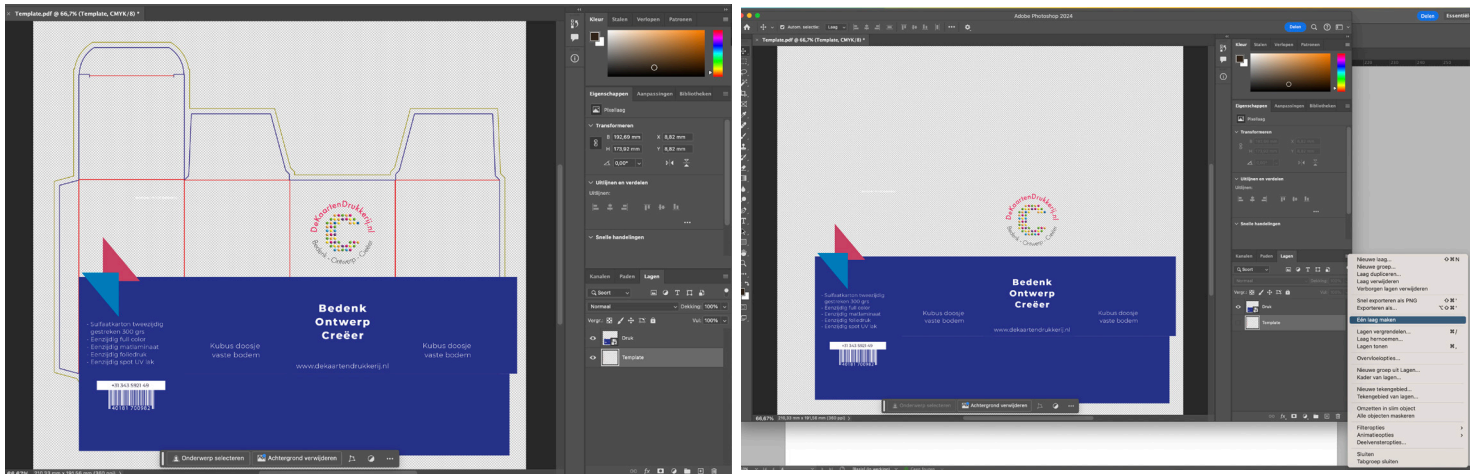
8. PDF bestanden exporteren vanuit Photoshop

- Om vanuit Photoshop juiste drukgerede PDF bestanden te downloaden dien je de juiste instelling te gebruiken.

- Gebruik bij voorkeur onze template in een aparte laag als basis

Kies in Photoshop voor lagen: **Eén laag maken** (schakel vooraf de **template laag uit**)

Kies vervolgens bij bewaar als Photoshop PDF voor **PDF/X-4:2008** en selecteer geen andere opties.



9. De speciale technieken met steunkleuren toepassen.

• Ben je professioneel ontwerper en heb je geen behoefte aan de 3D preview van de editor als controle? Dan kun je in je ontwerp de speciale technieken ook als steunkleur aanmaken. Hieronder vind je de specifieke steunkleur benamingen.

- Voor goudfolie gebruik steunkleur **goldfoil**
- In Kenmerken selecteer "Overdruk"
- Voor koperfolie gebruik steunkleur **copperfoil**
- In Kenmerken selecteer "Overdruk"
- Voor zilverfolie gebruik steunkleur **silverfoil**
- In Kenmerken selecteer "Overdruk"
- Voor bronsfolie gebruik steunkleur **bronzefoil**
- In Kenmerken selecteer "Overdruk"

- Voor Spot UV lak gebruik steunkleur **Varnish**
- In Kenmerken selecteer "Overdruk"
- Gebruik bij voorkeur **geen** uitgespaarde text en afbeeldingen in 3D touch foliedruk en Spot UV lak.
- Minimale lijndikte = 1 pt
- Minimale font grootte = 10 pt
- Gebruik geen verlopen, transparanties of rasters in 3D touch foliedruk en Spot UV lak.

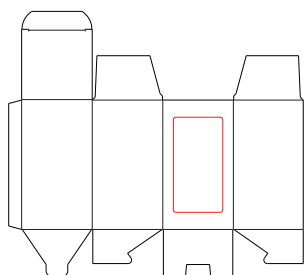
! • Je kunt nu in de editor je PDF uploaden en plaatsen op het canvas. Je hoeft geen speciale technieken meer toe te passen in de editor en je krijgt deze ook niet te zien in de preview. Je geuploade PDF wordt direct gebruikt voor productie. Zorg dat de steunkleurnamen **exact overeenkomen** anders worden deze elementen **niet herkend** en dus ook niet afgedrukt!

10. Extra lasersneden toepassen in je ontwerp

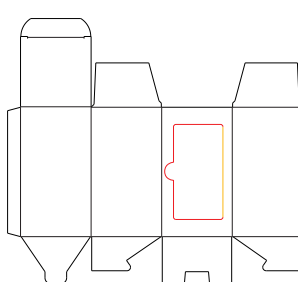
• Omdat alle verpakking worden gestanst met onze high speed laser geeft dit jou als ontwerper veel extra mogelijkheden. Je kunt zo heel makkelijk een extra lasersnede toevoegen voor bijvoorbeeld een venster in je doosje of een venster met ril. Maar ook verfijnde lasersnijden of perforeren is mogelijk. Zo kun je van een standaard doosje een geheel eigen uitvoering maken. Onderstaand de vier opties die je kunt toepassen in je ontwerp voor het extra lasersnijden.

! In het geval van extra lasersnijden upload je het ontwerp **zonder** de template maar **inclusief** de extra lasersneden.

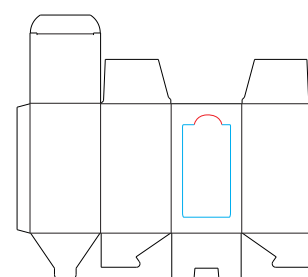
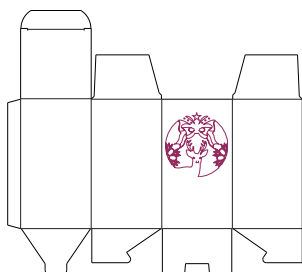
Contour snijden steunkleur **DieCut**
Lijnen 0,5 pt C=0 M=100 Y=100 K=0



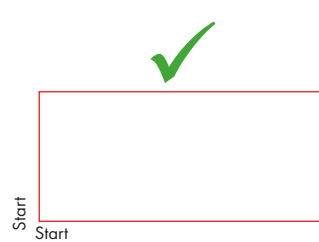
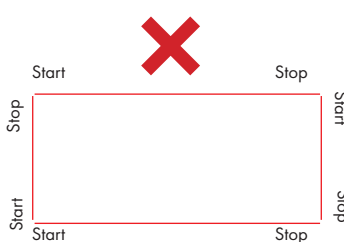
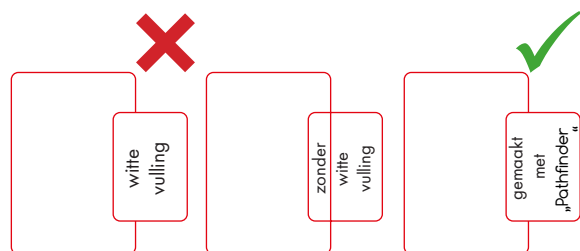
Rillen steunkleur **Crease**
Lijnen 0,5 pt C=0 M=30 Y=100 K=0



Verfijnd snijden steunkleur **RefinedCut**
Lijnen 0,5 pt C=50 M=100 Y=50 K=0



Perforeren steunkleur **Perforate**
Lijnen 0,5 pt C=00 M=0 Y=0 K=0



! Het is **niet** mogelijk paden te bedekken door een wit vlak erover te plaatsen. Gebruik de „Pathfinder“ functie in Adobe Illustrator om een ononderbroken vector pad te creëren.

! Zorg dat elementen ononderbroken, aaneengesloten verbonden zijn. Gebruik Illustrator om losse paden te verbinden. Dit zorgt dat de laser in een vloeiende, ononderbroken lijn kan snijden. De dikte van 0,5 pt. is ongeveer gelijk aan de dikte van de laserstraal en geeft een goede weergave in je ontwerp.

Contents

1. Use our templates
2. General offline design instructions
3. Apply foil printing in the editor
4. Apply spot UV varnish in the editor
5. Export PDF files from Canva
6. Export PDF files from Illustrator
7. Export PDF files from InDesign
8. Export PDF files from Photoshop
9. Apply special techniques with spot color
10. Add additional laser cuts to your design

1. Use product page templates



- For offline design, download the template from the product page.

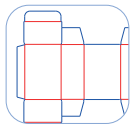
Template

3D

Download PDF template

Ontwerp online / Upload je ontwerp

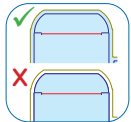
2. Algemene offline ontwerp instructies



- Start in the same size as the template. This prevents size discrepancies. (Download our **templates** from the product page.) **Don't** use a larger size, as your PDF will be reduced in size when uploaded to the editor.



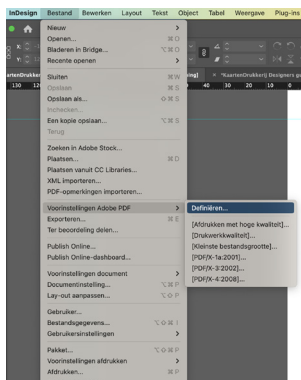
- If possible, place the template in a separate layer. You can then deactivate it if necessary. **Never** leave the template in the print-ready PDF.



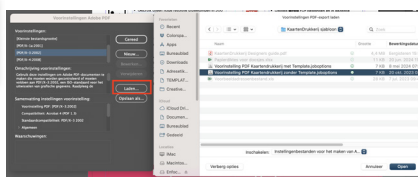
- Always apply **3mm bleed** to elements that extend beyond the cutting edge of your design. The blue line is the cut line. The green line is the bleed line.

- Do you work with one of the Adobe packages such as Illustrator, InDesign, or Photoshop? Then use our included job options to consistently and automatically select the correct PDF settings.

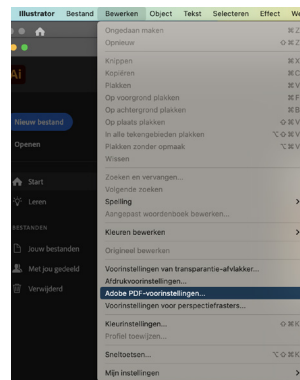
Voorinstelling Verpakkingen Kaartendrukkerij.joboptions



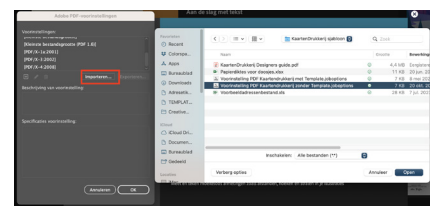
InDesign



InDesign



Illustrator/Photoshop



Illustrator/Photoshop

- ! If you're unsure, use our "Free File Check" on the website. You'll find this service in the top bar of every page.

3. Apply foil printing in the editor

To order products with foil printing, you need two files.

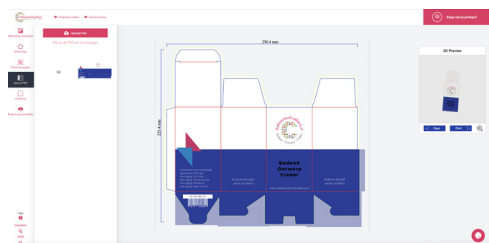
1. One PDF file containing **only** the elements to be printed (the print file).
2. One PDF file containing **only** the elements to be foiled in **100% black** (the foil file).



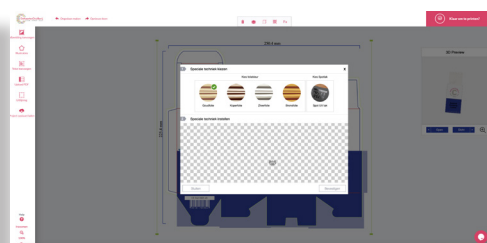
Print file



Foil file



Upload both PDF files



Select the Foil file and apply the right foil colour with the **FX tool**.



View the result in the 3D preview

4. Apply Spot UV varnish in the editor

To order products Spot Varnish printing, you need two files.

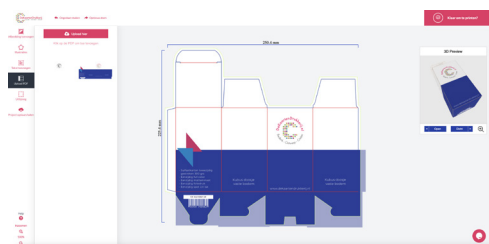
1. One PDF file containing **only** the elements to be printed (the print file).
2. One PDF file containing **only** the elements to be varnished in **100% black** (the varnish file).



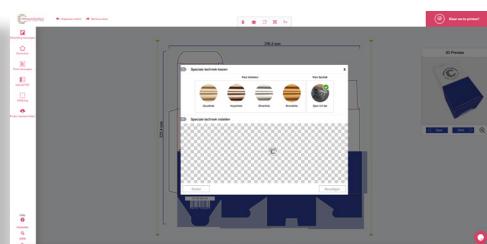
Print file



Varnish file



Upload both PDF files



Select the varnish file and apply the Spot Varnish with the **FX tool**.

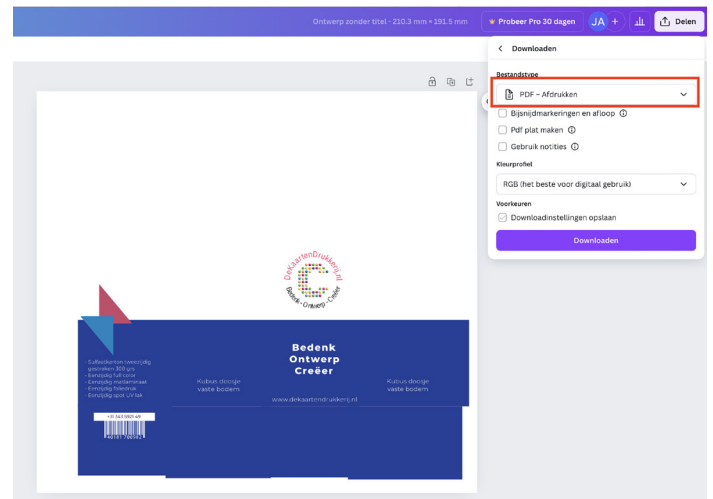
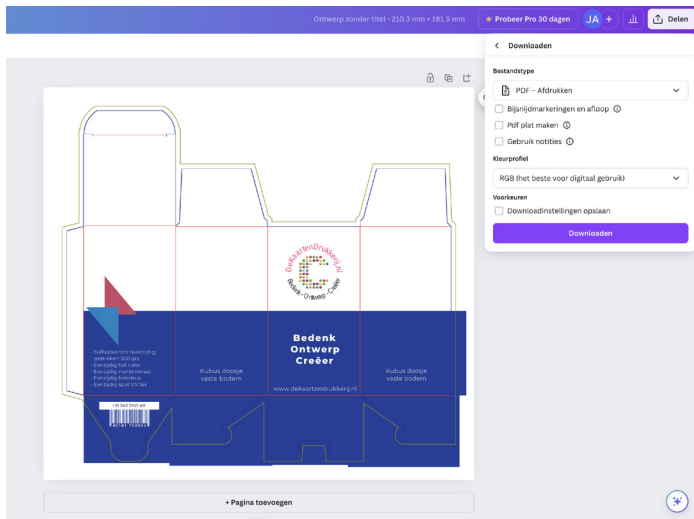


View the result in the 3D preview

5. Export PDF files from Canva

You can create a custom page size in Canva that's the size of the downloaded template. You can upload the template as a PDF and use it as the basis for your design. Before downloading your design as a PDF, you must **remove the template**.

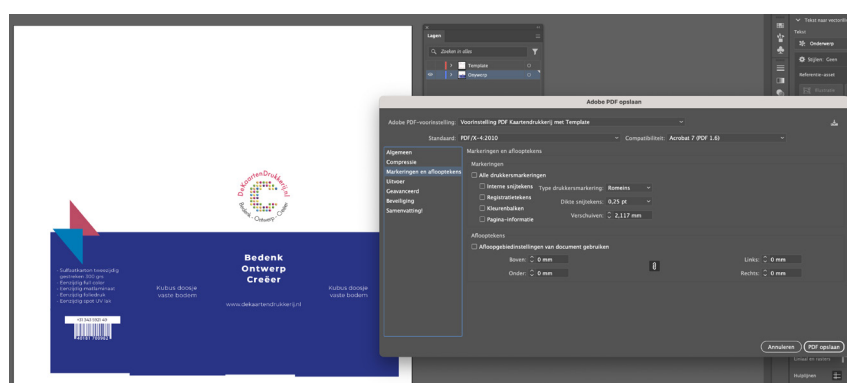
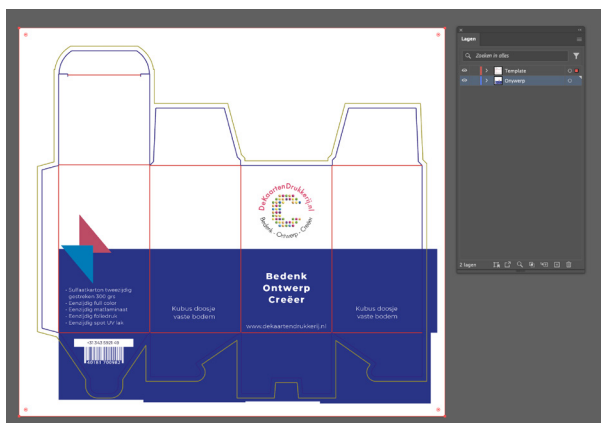
- To download print-ready PDF files from Canva, you need to use the correct settings. In Canva, select the **Print PDF option** (not the Standard option).



6. Export PDF files from Illustrator

- To save print-ready PDF files from Illustrator, you need to use the correct settings.

First, **disable the template layer**, and in Illustrator, choose "Save as Adobe PDF." Then, select **PDF/X-4:2008** and leave the options blank.



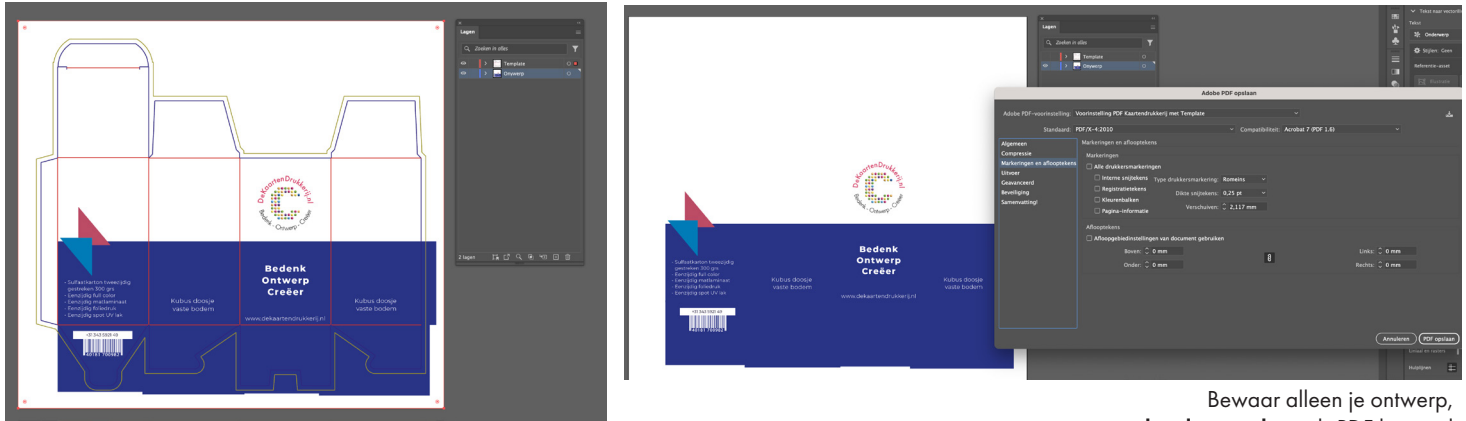
Keep your design and template separated in layers

Save only your design, **without the template**, as a PDF

7. Export PDF files from InDesign

- To save print-ready PDF files from InDesign, you need to use the correct settings.

First, **disable the template layer**, and in InDesign, choose "Save as Adobe PDF."
Then, select **PDF/X-4:2008** and leave the options blank.



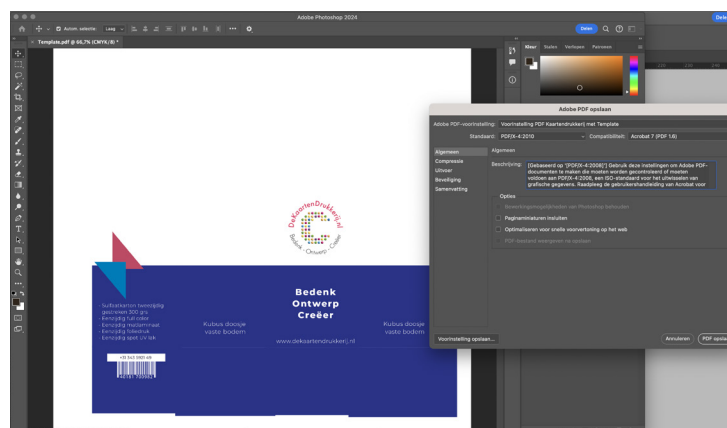
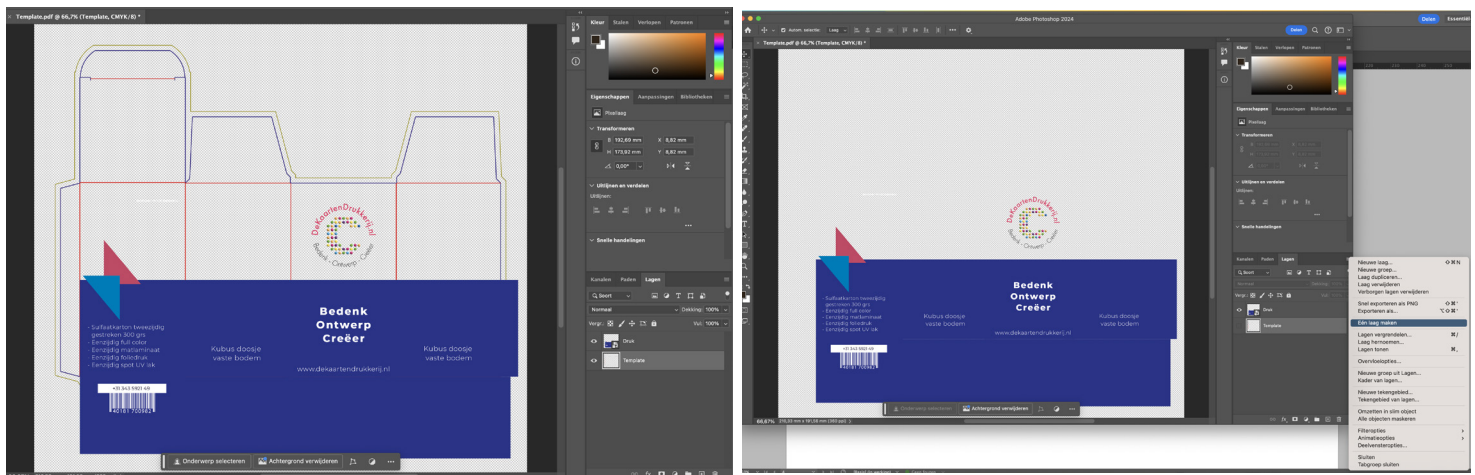
Hou je ontwerp en template in lagen gescheiden

Bewaar alleen je ontwerp,
zonder de template als PDF bestand

8. Export PDF files from Photoshop

- To download print-ready PDF files from Photoshop, you must use the correct settings.

- Preferably use our template on a separate layer as a base.
In Photoshop, select Layers: **Flatten** (deselect the template layer first).
Then, under Save As, select **PDF/X-4:2008** and leave the options blank.



9. Apply special techniques with spot color

• Are you a professional designer and don't need the editor's 3D preview as a check? Then you can also create special techniques as **spot colors** in your design. Below you'll find the specific spot color names.

- For gold foil use spot color **goldfoil**
- In Attributes select "Overprint"
- For copper foil use spot color **copperfoil**
- In Attributes select "Overprint"
- For silver foil use spot color **silverfoil**
- In Attributes select "Overprint"
- For bronze foil use spot color **bronzefoil**
- In Attributes select "Overprint"

- For Spot UV varnish use spot color **Varnish**
- In Attributes select "Overprint"
- Preferably do not use cut-out text and images in 3D touch foil printing and Spot UV varnish.
- Minimum line width = 1 pt
- Minimum font size = 10 pt
- Do not use gradients, transparencies, or rasters in 3D touch foil printing and Spot UV varnish

! • You can now upload your PDF to the editor and place it on the canvas. You no longer need to use any special techniques in the editor, and you won't see them in the preview. Your uploaded PDF will be used immediately for production. Make sure the spot color names **match exactly**, otherwise these elements won't be recognized and therefore **won't be printed!**

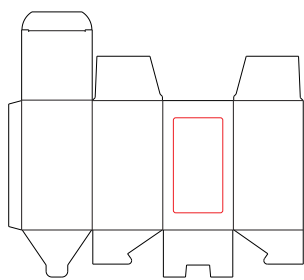
10. Add additional laser cuts to your design

• Because all packaging is die-cut with our high-speed laser, this gives you, as a designer, many additional possibilities. You can easily add an extra laser cut, for example, to your box, or a window with a crease. A refined laser cut or perforation as part of your design is also possible. This way, you can transform a standard box into a completely unique design.

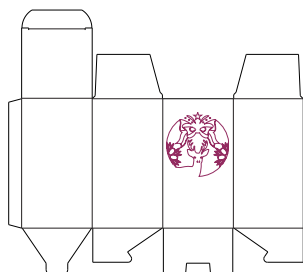
Below are the four options you can use in your design for additional laser cutting.

! In the case of additional lasercutting you upload your design **without** the template but **with** the additional lasercutting off course.

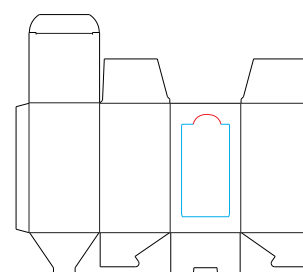
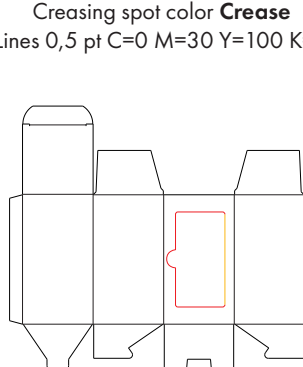
Contour cutting spot color **DieCut**
Lines 0,5 pt C=0 M=100 Y=100 K=0



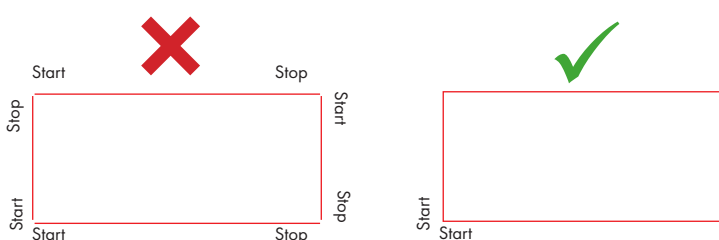
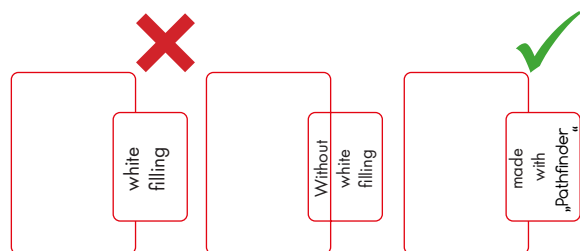
Creasing spot color **Crease**
Lines 0,5 pt C=0 M=30 Y=100 K=0



Refined cutting spot color **RefinedCut**
Lines 0,5 pt C=50 M=100 Y=50 K=0



Perforating spot color **Perforate**
Lines 0,5 pt C=00 M=0 Y=0 K=0



! It's not possible to cover paths by placing a white area over them. Use the "Pathfinder" function in Adobe Illustrator to create a continuous vector path.

! Ensure elements are connected continuously. Use Illustrator to connect separate paths. This allows the laser to cut in a smooth, continuous line. A thickness of 0.5 pt. is approximately equal to the width of the laser beam and provides a good representation in your design.